



## Aufbauanleitung Info Board B2 Assembly Instruction Info Board B2

### Lieferumfang

je nach gewählter Ausführung

#### PAKET 1

##### Fuß

- Fußplatte
- Gewichtplatte
- 4 Inbusschrauben (6 mm)
- 1 Sechskantschraube (10 mm)
- 1 Unterlegscheibe
- Inbusschlüssel

#### PAKET 2

##### Prospektablage

- Prospektablage
- 4 Schrauben (4 mm)
- 2 Nutensteine (einer mit 6 mm Gewindebohrung)
- Kunststoffhalterung für Prospektablage
- Inbusschlüssel
- Schraubendreher

#### PAKET 3

##### Posterrahmen

- Klapprahmen
- 2 Nutensteine
- 2 Schrauben (4 mm)
- 2 Unterlegscheiben

#### PAKET 4

- Pfosten
- Kappe

### Scope of delivery

depend on the selected design

#### SET 1

##### Base

- Base plate
- Weight plate
- 4 socket screws (6 mm)
- Hexagonal screw (10 mm)
- Washer
- Allen key

#### SET 2

##### Brochure shelf

- Brochure shelf
- 4 screws (4 mm)
- 2 flat connectors (one with a threaded hole of 6 mm)
- Plastic support bracket
- Allen key
- Screwdriver

#### SET 3

##### Poster frame

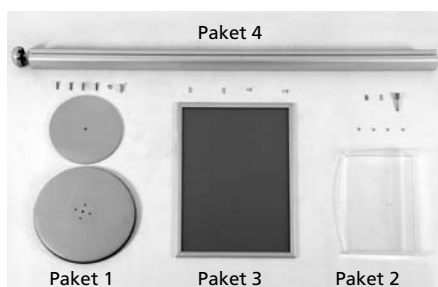
- Snap frame
- 2 flat connectors
- 2 screws (4 mm)
- 2 washers

#### SET 4

##### Pole

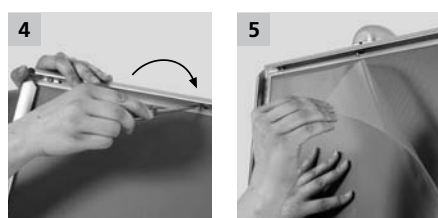
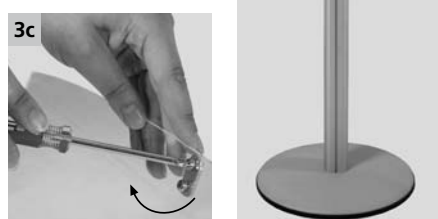
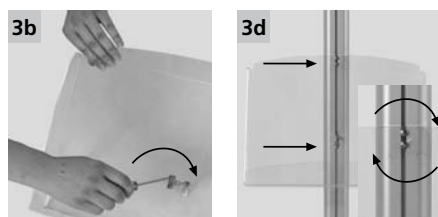
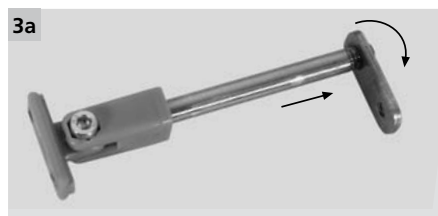
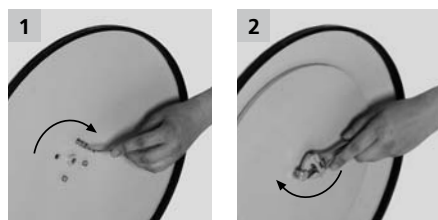
- Pole
- End cap

A wrench (10 mm) is needed for assembly. These is not included.



Für den Aufbau benötigen Sie zusätzlich einen Schraubenschlüssel (10 mm).

### Montage



- 1 Den Pfosten mit den Inbusschrauben aus Paket 1 auf der Fußplatte befestigen (bitte Inbusschlüssel benutzen).
- 2 Die Gewichtplatte durch Benutzung eines Schraubenschlüssels mit der Sechskantschraube und der Unterlegscheibe unter die Fußplatte schrauben.
- 3 **Für Info Board mit Prospektablage(n), ansonsten mit Schritt 4 fortfahren**
  - a Die Kunststoffhalterung aus Paket 2 am Nutenstein mit 6 mm-Gewindebohrung befestigen.
  - b Die Kunststoffhalterung fest mit der Prospektablage verschrauben.
  - c Den zweiten Nutenstein an der Prospektablage vorfixieren (2-3 mm Abstand zwischen Prospektablage und Nutenstein lassen).
  - d Die Prospektablage mit den Nutensteinen in die Nut des Pfostens führen und die Schrauben auf gewünschter Höhe festziehen. Weitere Prospektablagen analog montieren.
- 4 **Für Info Board mit Posterrahmen, ansonsten mit Schritt 6 fortfahren** Die Klappleisten des Posterrahmens an den gegenüberliegenden Seiten öffnen (wahlweise Hoch- oder Querformat) und die Nutensteine mit den Schrauben und den Unterlegscheiben vorfixieren. Weitere Posterrahmen analog montieren.
- 5 Den Klapprahmen mit den Nutensteinen in die Nut des Pfostens führen, die Schrauben auf gewünschter Höhe festziehen.
- 6 Die Kappe auf den Pfosten setzen.

#### Montage Werbedruck

- 1 Alle Klappleisten öffnen.
- 2 Die Schutzfolie abheben.
- 3 Den Werbedruck einlegen.
- 4 Die Schutzfolie auf den Werbedruck legen und die Klappleisten schließen.

### Construction

- 1 Use the socket screws from Set 1 to install the base plate onto the pole using an allen key.
- 2 Under the base, screw the weight plate along with the hexagonal screw and washer using a wrench.
- 3 **Follow step 3 for Info Boards with optional brochure shelves, otherwise continue to step 4.**
  - a From Set 2, find the flat connector with the threaded hole. Tighten the flat connector to the rod of the plastic support bracket.
  - b Screw the plastic support bracket to the brochure shelf.
  - c Install the second flat connector with two screws onto the shelf (leave a gap of 2-3 mm between the brochure shelf and the flat connector).
  - d To install the shelf, insert both flat connectors into the slot of the pole. Adjust to the desired height and tighten screws. Repeat step 3 to mount further brochure shelves.
- 4 **Follow step 4 for Info Boards with optional poster frame, otherwise continue to step 6.** Open the snap frame on opposite sides (decide whether it will be in portrait or landscape format). Locate the center of the frame perimeter and install the flat connectors with the screws and washers from Set 3. Repeat step 4 to mount further poster frames.
- 5 Insert the snap frame with the flat connectors into the slot of the pole. Adjust to the desired height and tighten screws.
- 6 Install the end cap onto the top of the pole.

#### Insert advertising graphic

- 1 Open all snap frame sides.
- 2 Remove clear protective cover.
- 3 Insert the advertising graphic.
- 4 Replace the clear protective cover over the advertising graphic. Snap sides of the frame closed.